

2020出走計畫-花蓮 2020/8/10-13

作者:游千霏2020/9/14



行程:

Day-1:新城老街、新城神社舊址、**新城曼波海堤**。

Day-2:花蓮鐵道文化園區、花蓮文化創意園區、舊鐵道行人徒步區、**石藝大街、東大門各省一條街、85°C海岸館**。

Day-3:松園別館、自來水公司、**將軍府、東大門原住民一條街**、**美崙山公園、忠烈祠**。

Day-4:**吉安鄉原住民文物館**、吉安慶修院、吉安好客藝術村、福州公墓、忘愁亭、花蓮縣軍人忠靈祠、黃昏市場、PP cake。

黑色為原定,**紅色**為突發不能參觀或取消,**綠色**為臨時新增地點

D-1:



D-1: 新城



D-1:新城神社舊址



D-1:新城神社舊址



D-1: 新城老街

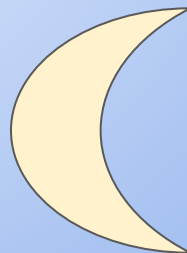




日



夜



Day-2:花蓮鐵道文化園區



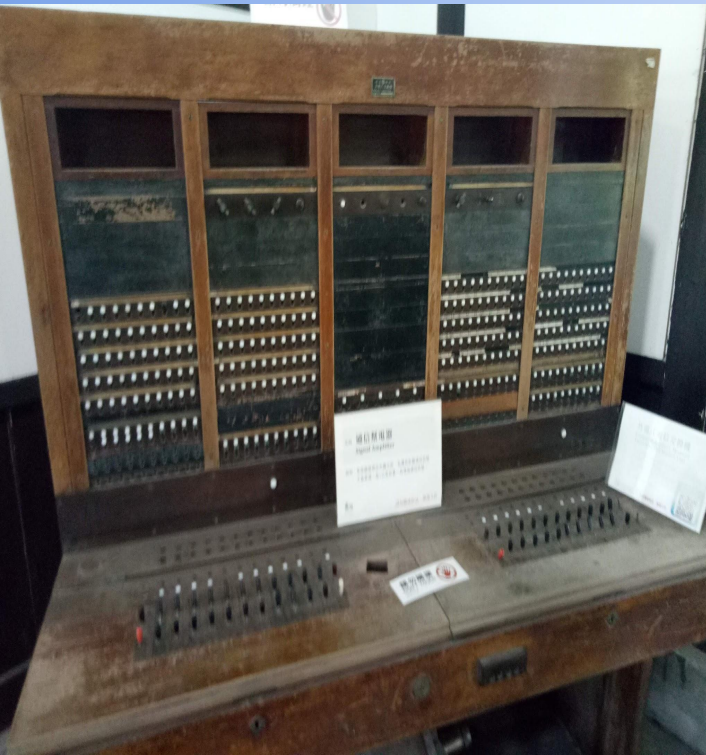
D-2:花蓮鐵道文化園區(二館)



D-2:花蓮鐵道文化園區(一館)



D-2:花蓮鐵道文化園區(一館)



D-2:花蓮鐵道文化園區(一館)

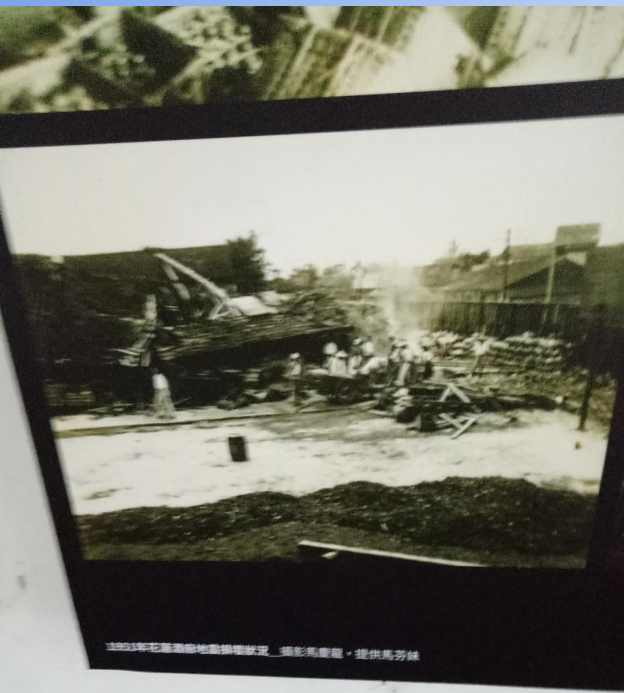
花蓮舊火車站



D-2:花蓮鐵道文化園區(一館)



D-2:花蓮文化創意園區



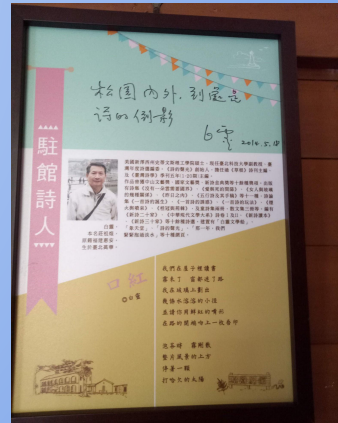
D-3: 松園別館



D-3: 松園別館



D-3:松園別館



D-3:松園別館-附近風景



D-3: 忠烈祠



D-4: 吉安慶修院



D-4: 吉安慶修院



D-4: 吉安好客藝術村



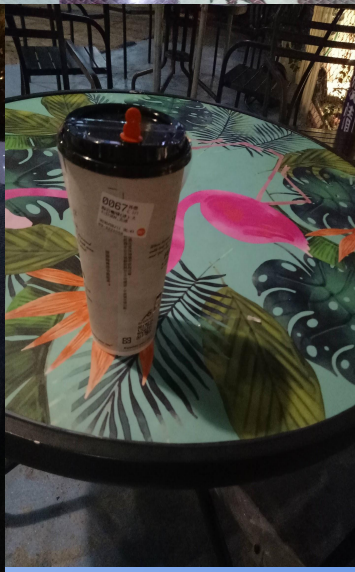
D-4:花蓮縣軍人忠靈祠



吸引目光的回收車



飲食:



D-1: 新城曼波海堤



D-2:85°C海岸館



有獎徵答

Q:請問忠烈祠裡的銅馬雕像上的勳章原是日本神社勳章,後來被換成?



Ending:

感謝聆聽~